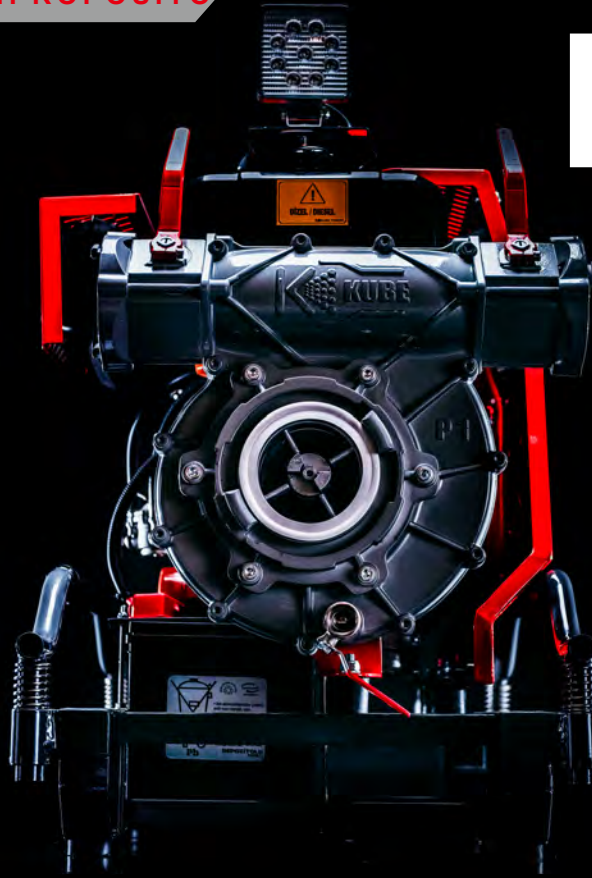


K KUBE POMPA

MOTOBOMBA MULTIPROPOSITO



P1 DIESEL

MOTOR DIESEL 23 HP



Patentli Ürün
Patented Product

A : Placer 485, Santiago de Chile
f : +56-22904 5050 - 22904 5511

e : ventas@wlp.cl
w : www.wlp.cl



Ahora un nuevo estándar en bombas portátiles está en el mercado con la bomba portátil Kube Pompa.

Lo suficientemente liviana para ser transportada por dos personas, esta bomba se puede colocar en una variedad de operaciones debido a su ingeniería única.

La Kube Pompa suministra agua a la bomba desde el filtro mediante un impulsor para empujar el agua hacia la bomba, por lo que puede elevar el agua hasta 10 metros sin cebar. Esto hace que la bomba sea ideal para llenar camiones de bomberos desde fuentes de agua inaccesibles (puentes, acantilados, riberas de ríos, paredes de presas, etc.), así como áreas inundadas como desagües, sótanos y pozos.

Capaz de extraer cualquier objeto que pueda pasar a través del filtro disponible en el extremo de la manguera de succión sin necesidad de ninguna otra acción durante la operación.

La distancia de succión es mayor en comparación con los otros equipos debido al principio de funcionamiento de la bomba (10 metros). Además, no conduce a la acumulación de aire en el interior. Una de las características destacadas es que no hay pérdida de caudal ni de presión a medida que se profundiza. Es un sistema muy ventajoso separado de las otras motobombas porque no se opera con un sistema como bomba interna de llenado de agua, válvula de retención, aleta o vacío.

A : Placer 485, Santiago de Chile
f : +56-22904 5050 - 22904 5511

e : ventas@wlp.cl
w : www.wlp.cl

K KUBE POMPA

MOTOBOMBA MULTIPROPOSITO

TECHNOLOGY POWERING WATER

P1 DIESEL



Patentli Ürün
Patented Product



ESPECIFICACION TECNICA

TIPO DE MOTOR	4 CICLO
NÚMERO DE CILINDRO DEL MOTOR	2 CILINDRO
SISTEMA DE REFRIGERACIÓN	REFRIGERADO POR AIRE
MOTOR AGUJERO x CARRERA	90,00 x 75,00 mm
DESPLAZAMIENTO DEL PISTÓN	954 cc
POTENCIA DEL MOTOR	17 kW – 23 HP
TIPO DE COMBUSTIBLE DEL MOTOR	DIESEL
CAPACIDAD DEL TANQUE DE COMBUSTIBLE MOTOR	6 LT
CONSUMO DE COMBUSTIBLE DEL MOTOR	4 LT/HR (CARRERA COMPLETA)
SISTEMA DE COMBUSTIBLE DEL MOTOR	INYECCION DIRECTA DE COMBUSTIBLE
CAPACIDAD DEL DEPÓSITO DE ACEITE DEL MOTOR	3 LT

P1 DIESEL

MOTOR DIESEL 23 HP



A : Placer 485, Santiago de Chile
f : +56-22904 5050 - 22904 5511

e : ventas@wlp.cl
w : www.wlp.cl

ESPECIFICACION TECNICA

ARRANQUE DEL MOTOR	ELÉCTRICO
SISTEMA DE ASPIRACION DE BOMBA	SISTEMA ASPIRACIÓN MECÁNICO PATENTADO
TIPO DE BOMBA	BOMBA CENTRÍFUGA DE UNA ETAPA
TIPO Y DIÁMETRO DE SUCCIÓN DE BOMBA	STORZ – 4"
TIPO Y DIÁMETRO DE DESCARGA DE BOMBA	STORZ – 2,5" (OPCIONAL 2,5" BS, GOST, NH)
NÚMERO DE DESCARGA DE BOMBA	SALIDA DOBLE
VÁLVULA DE DESCARGA DE BOMBA	VÁLVULA DE BOLA
CAPACIDAD DE ACEITE DEL COJINETE DE LA BOMBA	150 ml
PESO EN SECO	125 KG
LISTO PARA TRABAJAR PESO	140 KG
DIMENSIÓN GLOBAL (mm)	600 x 850 x 750

P1 DIESEL

MOTOR DIESEL 23 HP



A : Placer 485, Santiago de Chile
f : +56-22904 5050 - 22904 5511

e : ventas@wlp.cl
w : www.wlp.cl

PERFORMANCE KUBE POMPA



P1 DIESEL

Performance At Suction Height 6m

1500 Lt/min | (2 Bar)

1200 Lt/min | (3 Bar)

1000 Lt/min | (4 Bar)

800 Lt/min | (5 Bar)

400 Lt/min | (6 Bar)

Made in
Türkiye



¡El mejor rendimiento de caudal en el mercado con respecto a la altura de succión!

A : Placer 485, Santiago de Chile
f : +56-22904 5050 - 22904 5511

e : ventas@wlp.cl
w : www.wlp.cl

VENTAJAS KUBE POMPA

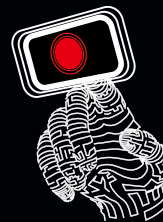
- ✓ ALTA PRESIÓN A BAJA VELOCIDAD DE ROTACIÓN
- ✓ PROFUNDIDAD DE SUCCIÓN 10 METROS
- ✓ FÁCIL MANTENIMIENTO Y REPARACIÓN
- ✓ OPERABILIDAD EN SECO
- ✓ OPERABILIDAD SIN AGUA
- ✓ SUCCIÓN DE AGUA DESDE 10 METROS DE PROFUNDIDAD EN 5 SEGUNDOS
- ✓ ALEACIÓN LIGERA RESISTENTE A LA CORROSIÓN
- ✓ FABRICACIÓN DE METAL
- ✓ EJE DE LA BOMBA DE ACERO INOXIDABLE



10 Metros

A : Placer 485, Santiago de Chile
f : +56-22904 5050 - 22904 5511

e : ventas@wlp.cl
w : www.wlp.cl



VENTAJAS KUBE POMPA

La bomba Kube es la primera sin cebado.

Las bombas Kube no necesitan un sistema de cebado ya que la manguera de succión reinician la auto aspiración de nuevo en un par de segundos incluso si sale del agua varias veces.

Todas las piezas de la bomba están fabricadas en nuestra fábrica, por lo tanto, no hay problema de suministro de repuestos.

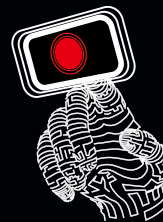
Bomba multiusos. Además de extinción de incendios, las bombas Kube pueden operar suavemente en agua sucia, agua de inundación, agua aceitosa, aguas residuales y agua de mar.

El cuerpo de la bomba está hecho por dos partes separadas. En caso de alguna falla se puede desenroscar fácilmente el cuerpo y fácilmente hacer mantenimiento.

Las bombas Kube tienen dos diferentes sistemas de protección únicos para evitar daños a la bomba y al motor en caso de que cualquier metal duro y Sustancias similares entren en la succión de la manguera durante la operación.

A : Placer 485, Santiago de Chile
f : +56-22904 5050 - 22904 5511

e : ventas@wlp.cl
w : www.wlp.cl



VENTAJAS KUBE POMPA

Succión a 10 metros de profundidad geográfica, debido a la naturaleza de nuestro sistema patentado empujando el agua hacia arriba con la ayuda de una hélice, eso significa que no hay pérdida de caudal hasta los 7 metros.

Capacidad de trabajo en seco. Trabajar en seco no afecta la operación. No dañará la bomba ni el motor.

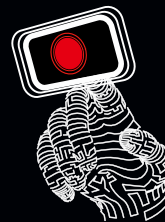
Las bombas tienen una serie de materiales resistentes a la corrosión y un rendimiento de funcionamiento duradero gracias a la avanzada tecnología de aluminio.

Las bombas Kube cuentan con los certificados de bombas portátiles ISO 9001, TSE, CE y EN 14466.

A : Placer 485, Santiago de Chile
f : +56-22904 5050 - 22904 5511

e : ventas@wlp.cl
w : www.wlp.cl

VENTAJAS KUBE POMPA



Kube Pump tiene un sistema de protección único para evitar daños a la bomba y el motor



Sin vacío, sin necesidad de cebado. Solo Empujando el agua hacia arriba con la hélice.



Trabajar en seco no dañará la bomba o el motor

A : Placer 485, Santiago de Chile
f : +56-22904 5050 - 22904 5511

e : ventas@wlp.cl
w : www.wlp.cl

ACCESORIOS INCLUIDOS



- 05 mangueras de succión tipo Storz de 4" (2 metros cada una)



- 02 piezas de manguera de descarga de 2,5" tipo Storz color rojo (cada una de 20 metros)



- 02 Filtros coladores de 4". (Alcachofa)



- 04 piezas de llave de manguera de 4" - 2,5" para Apriete o apertura de conexiones storz



- 02 piezas de cuerda de seguridad (cada una de 15 metros).

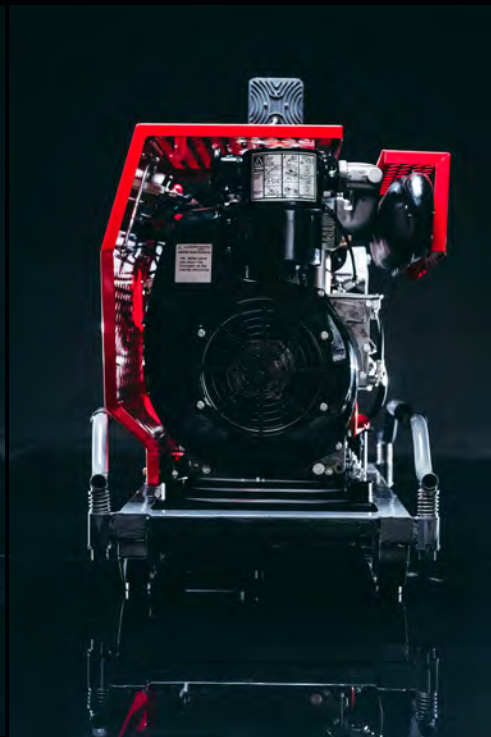


P1 DIESEL

MOTOR DIESEL 23 HP

A : Placer 485, Santiago de Chile
f : +56-22904 5050 - 22904 5511

e : ventas@wlp.cl
w : www.wlp.cl



A : Placer 485, Santiago de Chile
f : +56-22904 5050 - 22904 5511

e : ventas@wlp.cl
w : www.wlp.cl